

# Aides financières 2021

Tout ce qu'il faut savoir  
sur les produits éligibles  
de Climatisation et de  
Ventilation



# Aides financières 2021

## Climatisation - Ventilation

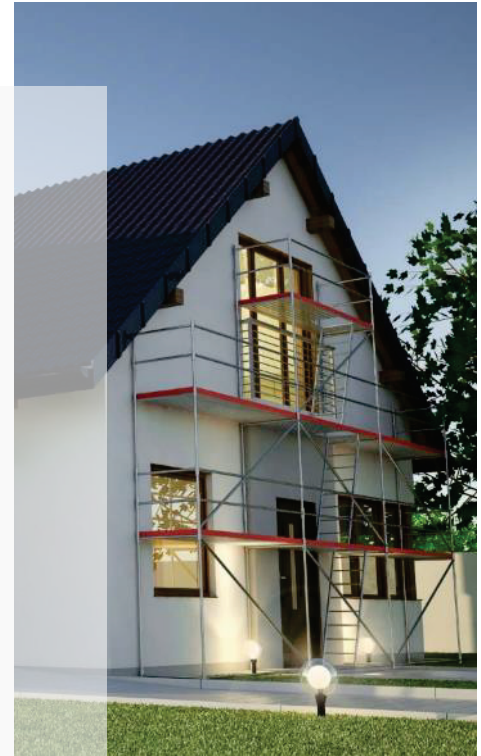
Dans un objectif de réduction de la consommation énergétique des français, 14 milliards d'euros ont été attribués à un plan de rénovation énergétique pour quelques 500 000 logements par an pendant la durée du quinquennat\*.

Si un particulier souhaite se lancer dans des travaux dans son logement engageant des économies d'énergies par rapport à l'équipement actuellement en place, il peut avoir accès à certaines aides financières. Celles-ci peuvent provenir de l'Etat ou bien d'organismes et certaines sont cumulables.

**Les entreprises peuvent elles-aussi bénéficier d'aides** : de CEE principalement, mais également d'un nouveau CITE spécialement dédié au tertiaire depuis le 1<sup>er</sup> octobre 2020.

- **Quelles sont ces aides ?**
- **Pour quels produits Atlantic Climatisation-Ventilation peut-on y prétendre ?**
- **Quelles sont les conditions d'éligibilité ?**
- **Comment procéder pour bénéficier de ces aides ?**

**Nous faisons le point.**





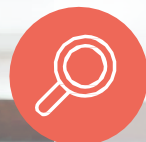
# Devenez incollable sur les aides financières 2021



## Les produits éligibles

 **VENTILATION >**

 **CLIMATISATION >**



## Les aides en détail







# Les produits éligibles > VENTILATION



Gamme Aquacosy



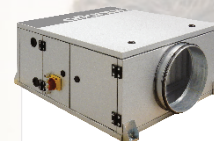
Duocosy HR / HY



Optimocosy HR / HR Plus / HR Access



Hygrocosy BC / BC Flex / BC Flex+



Critair TA



Critair Max



Cosmos



Comète



Copernic V / H



Critair EC / EC Silence



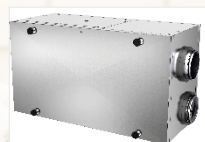
Duotech / XP



Duoflex



Nova HR / HR Max



Roto H & V



Rotatech



Rotatech XL / XL2



Ultimio



Composio



Serencio P UP



Serencio P



Serencio R UP





## Les produits éligibles > CLIMATISATION



Muraux Kazendo



Muraux Takao



Muraux Zenkeo



Muraux Dojo Eco



Muraux LMCE



Consoles compacte



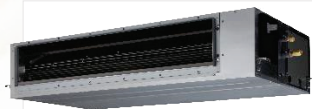
Multi-splits Atlantic-Fujitsu



Multi-splits Atlantic



Solution Shogun



Gainables Confort Plus



Gainables Confort Compact



Gainables Confort





Les aides en détail

# MA PRIME RÉNOV'



maprimerenov'

Mieux chez moi, mieux pour la planète

Créée en 2020, cette aide est née de la fusion de deux aides : le CITE et «Habiter Mieux Agilité» de l'Anah. C'est un montant d'aide fixe en fonction du type de travaux et sous condition d'installation par une entreprise certifiée RGE.

**Jusqu'alors réservée aux foyers modestes et très modestes et aux propriétaires occupants, cette aide a évolué en 2021 et s'ouvre à d'autres strates de population.**



## CONDITIONS D'ÉLIGIBILITÉ

Cette aide est désormais ouverte à tous les propriétaires, que le logement soit occupé ou mis en location, et quels que soient les revenus (sous conditions)

→ **VOIR LES PLAFONDS DE RESSOURCES**

NOTA :

Ma Prime Renov' est également ouverte aux copropriétés pour les travaux dans les parties communes.



## MONTANT

Prime fixe en fonction du type de travaux pouvant aller jusqu'à 10 000 €. Sur 5 ans, le montant total des aides ne peut pas dépasser 20 000 €.

## QU'EST-CE QUI A CHANGÉ AU 1<sup>ER</sup> JANVIER 2021 ?

- Extension aux propriétaires qui mettent en location
- Extension aux copropriétés
- Les foyers intermédiaires (travaux uniques) et supérieurs (rénovation globale) seront concernés par le dispositif.
- Mise en place de prime rénovation globale, prime sortie de passoire et bâtiment BBC

ZOOM :  
NATURE DES TRAVAUX PAR TYPE DE FOYER >

ZOOM :  
DÉTAIL DES PRIMES DISPONIBLES >

PRODUITS ÉLIGIBLES >

MES DÉMARCHES  
POUR EN BÉNÉFICIER >



Les aides en détail

CEE (CERTIFICATS D'ÉCONOMIE D'ÉNERGIE)



Le dispositif des CEE, créé en 2006, repose sur une obligation de réalisation d'économies d'énergie imposée par les pouvoirs publics aux vendeurs d'énergie appelés les "obligés" (électricité, gaz, GPL, chaleur et froid, fioul domestique et carburants pour automobiles). Ceux-ci sont incités à promouvoir activement l'efficacité énergétique auprès de leurs clients et des autres consommateurs d'énergie : ménages, collectivités territoriales ou professionnels.

Les CEE peuvent prendre différentes appellations selon l'organisme obligé qui les délivre : « **prime énergie** », « **prime économies d'énergie** », ou encore « **prime éco-énergie** ».



## CONDITIONS D'ÉLIGIBILITÉ

Pour obtenir des CEE, vous pouvez vous adresser à n'importe quel organisme obligé participant, et pas uniquement à votre fournisseur d'énergie habituel. Vous pouvez également passer par les grandes enseignes de distribution qui vendent du carburant.

Le versement de vos CEE dépend de l'organisme obligé et peut se faire sous différentes formes : chèque, bons d'achat, primes fidélités, réductions, etc...

→ [VOIR EXEMPLE DE MONTANTS EN FONCTION DES ZONES GEOGRAPHIQUES](#)

PRODUITS ÉLIGIBLES



MES DÉMARCHES  
POUR EN BÉNÉFICIER







# CEE (CERTIFICATS D'ÉCONOMIE D'ÉNERGIE)



Le dispositif des CEE, créé en 2006, repose sur une obligation de réalisation d'économies d'énergie imposée par les pouvoirs publics aux vendeurs d'énergie appelés les "obligés" (électricité, gaz, GPL, chaleur et froid, fioul domestique et carburants pour automobiles). Ceux-ci sont incités à promouvoir activement l'efficacité énergétique auprès de leurs clients et des autres consommateurs d'énergie : ménages, collectivités territoriales ou professionnels.

Les CEE p  
économie

VMC simple flux hygroréglable ▶

organisme obligé qui les délivre : « **prime énergie** », « **prime**

VMC double flux auto et hygroréglable ▶

Chauffe-eau thermodynamique ▶

PAC Air-Air ▶

ser à n'importe quel organisme obligé participant,  
e habituel. Vous pouvez également passer par les  
ution qui vendent du carburant.

VMC simple flux tertiaire ▶

Centrale double flux tertiaire ▶

ne obligé et peut se faire sous différentes formes :  
mes fidélités, réductions, etc...

Variateur de vitesse ▶

**LIEN DES ZONES GEOGRAPHIQUES**

PRODUITS ÉLIGIBLES >

MES DÉMARCHES  
POUR EN BÉNÉFICIER >



Les aides en détail

# TVA À TAUX RÉDUIT



Généralement, les travaux de rénovation bénéficient d'un taux de TVA à 10 %.  
Cependant, les travaux concernant la **rénovation énergétique** ont des taux abaissés à 5,5 %.  
Ce taux de TVA à 5,5% concerne les produits éligibles au Crédit d'Impôt CITE listés dans la loi de finances 2017.



## CONDITIONS D'ÉLIGIBILITÉ

Pour les propriétaires occupants, bailleurs ou syndicats de propriétaires.

Les locataires et occupants à titre gratuit.  
Les sociétés civiles immobilières.

Le logement doit avoir au moins 2 ans et être occupé en tant que résidence principale ou secondaire.



## MONTANT

Produits	Taux TVA	Main d'œuvre
Ventilation	10 % *	10 % *
Climatisation	20 %	10 %
Shogun	5,5 %	5,5 %
Chauffe-eau thermodynamique	5,5 %	5,5 %

\* Pour la VMC : possibilité d'avoir une TVA à 5,5% si l'installation de la VMC est en complément de travaux éligibles à la TVA 5,5. Ex : Installation éventuelle d'un système de ventilation permettant d'assurer un renouvellement d'air minimal suite au remplacement de menuiserie ou d'une chaudière.

[PRODUITS ÉLIGIBLES](#)

[MES DÉMARCHES  
POUR EN BÉNÉFICIER](#)




Les aides en détail

# ÉCO-PRÊT À TAUX ZÉRO



Ce prêt sans intérêt à payer vous permettra d'emprunter plus facilement afin de réaliser des travaux de rénovation énergétique, lesquels devront impérativement être réalisés par un artisan qualifié RGE (Reconnu Garant de l'Environnement). Vous devez, au choix :

- Réaliser un seul des travaux éligibles à l'éco-prêt à taux zéro (isolation de la totalité de la toiture, installation d'un système de chauffage ou de production d'eau chaude sanitaire utilisant une source d'énergie renouvelable...)
- Atteindre un « niveau minimum de performance énergétique global » de l'habitation, en se basant sur le diagnostic réalisé par un professionnel qualifié.



## CONDITIONS D'ÉLIGIBILITÉ

Pour le logement principal des propriétaires, locataires ou occupants à titre gratuit, achevé depuis plus de 2 ans.

Accessible à tous les foyers, sans conditions de ressources.



## MONTANT

Vous pouvez emprunter jusqu'à 30 000€ sur maximum 15 ans.

[PRODUITS ÉLIGIBLES](#)[MES DÉMARCHES  
POUR EN BÉNÉFICIER](#)





Les aides en détail

# CITE pour TPE/PME

(CRÉDIT D'IMPÔT POUR LA TRANSITION ÉNERGÉTIQUE)



Dans le cadre du plan de relance, un crédit d'impôt est désormais disponible depuis le 1<sup>er</sup> octobre 2020, pour toute TPE PME soumise à l'impôt sur le revenu ou impôt des sociétés, propriétaire ou locataire de ses locaux.



## CONDITIONS D'ÉLIGIBILITÉ

Pour tout devis daté et signé entre le 1<sup>er</sup> octobre 2020 et le 31 décembre 2021. Les critères d'éligibilité sont les mêmes que ceux des CEE.





## MONTANT

30% des dépenses éligibles. Limite de 25 000 € par entreprise.

Pour en bénéficier, déclarez vos dépenses éligibles avec un devis signé au cours de l'année concernée par la déclaration d'impôt.

### PRODUITS ÉLIGIBLES

VMC simple flux tertiaire  
et variateur de vitesse 

Centrale double flux tertiaire  
et variateur de vitesse 



\*Selon conditions, \*\* Selon modèle et selon conditions

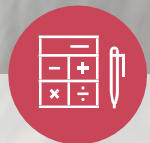
	MA PRIME RENOV	CITE pour TPE/PME	TVA à taux réduit	ECO-PTZ	CEE
Aquacosy	OUI	-	OUI	OUI	OUI
Duocosy HR	-	-	-	-	-
Duocosy HR HY	OUI	-	OUI*	OUI	OUI
Primocosy HR BP	-	-	OUI*	-	-
Optimocosy HR Plus / Access	OUI	OUI	OUI*	OUI	OUI
Autocosy / iH	-	-	OUI*	-	-
Hygrocosy	-	-	-	-	-
Hygrocosy BC / BC Flex / Flex+	-	-	OUI	-	OUI
Cosmos	-	-	-	-	OUI
Comète	-	-	-	-	OUI
Copernic V / H	-	OUI**	-	-	OUI
Critair EC / EC Silence	-	OUI*	-	-	OUI
Duotech / C4 / XP / Light	-	OUI*	-	-	OUI
Duoflex	-	OUI*	-	-	OUI
Nova HR / HR Max	-	OUI*	-	-	OUI
Roto H & V	-	OUI*	-	-	OUI
Rotatech / XL / XL2	-	OUI*	-	-	OUI
Serencio P / P UP / R UP	-	OUI	-	-	OUI
Ultimio	-	OUI*	-	-	OUI
Composio	-	OUI*	-	-	OUI
Critair Max	-	OUI*	-	-	OUI
Critair TA	-	OUI	-	-	OUI



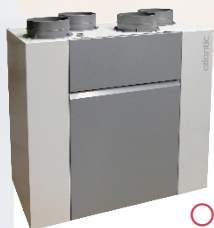
\* Selon modèle, \*\* Entre dans la dépense « appareil de régulation de chauffage »

	MA PRIME RENOV	CITE pour TPE/PME	TVA à taux réduit	ECO-PTZ	CEE
Muraux Kazendo	-	-	-	-	OUI
Muraux Takao	-	-	-	-	OUI
Muraux Zenkeo	-	-	-	-	OUI
Muraux Dojo Eco	-	-	-	-	OUI
Muraux LMCE	-	-	-	-	OUI
Consoles compactes	-	-	-	-	OUI
Multi-splits Atlantic-Fujitsu	-	-	-	-	OUI*
Multi-splits Atlantic	-	-	-	-	OUI
Solution Shogun	-	-	OUI**	OUI*	-
Gainables Confort Plus	-	-	-	-	OUI*
Gainables Compacts Confort	-	-	-	-	OUI*
Gainables Confort	-	-	-	-	OUI*





## Cas pratiques



Optimocosity HR Plus



Aquacosy 200 L



Duotech XP + Sonde CO2



Gainable + Shogun



Mural Takao M2





## Aquacosy

Chauffe eau thermodynamique sur air extrait



200 L



100 L

- Un chauffe-eau couplé à une VMC, pour une installation économe en énergie
- Un équipement performant et écologique
- L'avantage d'un faible encombrement et d'une installation facile
- Un chauffe-eau thermodynamique silencieux



**Aquacosy est éligible aux aides suivantes :**

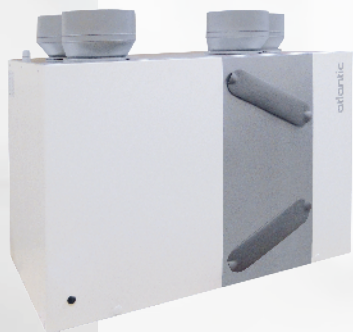
- TVA à taux réduit
- Ma Prime Renov'
- CEE
- Eco PTZ





## Duocosy HR HY

### VMC double flux haut rendement



- Entretien simplifié : accès facile aux filtres sans outils, indicateur de changement des filtres
- Confort d'été : rafraîchissement nocturne grâce au by-pass automatique
- Facilité d'installation : compact, paramétrage et gestion des débits entièrement automatiques
- Plug & Play et témoin de bon fonctionnement
- Maîtrise des dépenses énergétiques, modulation des débits en fonction de l'occupation du logement



**Duocosy HR HY est éligible aux aides suivantes :**

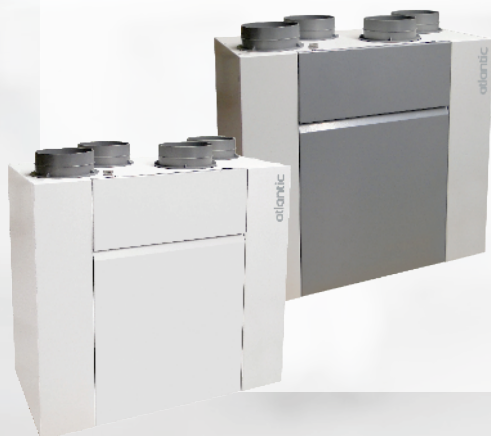
- TVA à taux réduit \*
- Ma Prime Renov'
- CEE
- Eco PTZ

\* Selon conditions



# Optimocosity HR Plus/Access

VMC double flux haut rendement



- Ultra silencieuse
- S'adapte à votre rythme de vie
- Pilotable à distance
- Performante : échangeur haut rendement, by-pass automatique et système d'antigivrage automatique
- Compatible avec un puits canadien



**Optimocosity HR est éligible aux aides suivantes :**

- TVA à taux réduit \*
- Ma Prime Renov'
- CEE
- Eco PTZ

\* Selon conditions





# Hygrocosy BC / BC Flex / BC Flex +

VMC simple flux hygroréglable

- Maîtrise des dépenses énergétiques
- Confort acoustique optimal
- Installation facile et rapide



Hygrocosy BC



Hygrocosy BC Flex



Hygrocosy BC Flex +



Versions BC / BC Flex / BC Flex + :

→ TVA à taux réduit\*

→ CEE

\* Selon conditions



## Critair TA

Caissons simple flux double peau pour insufflation/extraction d'air



- Qualité d'air intérieur : jusqu'à deux étages de filtration intégrés
- Simplicité et flexibilité d'installation
- Régulation simple et autonome pour piloter moteur et batterie



Critair TA est éligible  
aux aides suivantes :

→ CITE pour TPE et PME

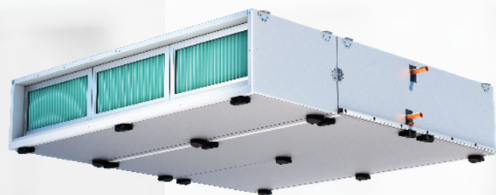
→ CEE





## Critair Max

Centrales de traitement d'air compacte simple flux



- Qualité d'air intérieur renforcée
- Compacte, silencieuse et simple d'installation
- Maintenance facilitée et respect des performances



**Critair Max est éligible aux aides suivantes :**

→ CITE pour TPE et PME

→ CEE



# Cosmos

Caissons d'extraction simple flux C4  
ultra basse consommation



- Consommation minimale, adaptée au juste besoin
- Confort acoustique optimal
- Qualité d'air intérieur
- Facilité de mise en route : interface intuitive en façade, réglage automatique de la pression de fonctionnement
- Couplage optimisé avec l'Aquacosy SV



**Cosmos est éligible  
aux aides suivantes :**

→ CEE

→ CITE pour TPE et PME \*

\* Cas de fonctionnement hygro prévu dans la  
fiche BAT -TH - 125 en bâtiment tertiaire



## Comète

Caisson d'extraction simple flux C4  
très basse consommation



- Très basse consommation
- Facilité d'installation et de mise en route : interface intuitive en façade
- Nombreuses tailles disponibles, possibilité de régler en pression évolutive ou pression constante



**Comète est éligible  
aux aides suivantes :**

→ CEE

→ CITE pour TPE et PME \*

\* Cas de fonctionnement hygro prévu dans la  
fiche BAT -TH - 125 en bâtiment tertiaire



# Copernic

Caissons d'extraction simple flux C4 en ligne (H) et standard (V)



- Facilité de mise en œuvre et de réglage

## Copernic V

- Budget maîtrisé
- Idéal en rénovation et remplacement de caisson (Cdep1)



## Copernic H

- Compacité : caissons extra-plats
- Silencieux
- Convient aux applications tertiaires



Copernic est éligible aux aides suivantes :

→ CEE

→ CITE pour TPE et PME \*

\* Pour le Copernic H





## Critair EC / EC silence

Caissons d'extraction basse consommation



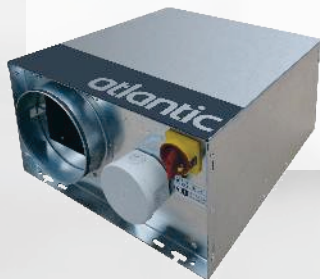
- Accès simplifié : bornier de raccordement facilement accessible

### Critair EC :

- Moteur basse consommation

### Critair EC silence :

- Ultra silencieux : renforcement acoustique du compartiment moteur
- Compacité : caissons extra-plats



Critair est éligible  
aux aides suivantes :

→ CITE pour TPE et PME

→ CEE



## Duotech / Duotech XP

Centrales double flux haut rendement



- Compacte : existe en versions V et H
- Modulation de débit sur CO2 ou présence

### Version XP :

- Idéale pour installation en faux-plafond pour les salles de réunion et salle de classe
- Maintenance simplifiée avec portes coulissantes en option



**Duotech est éligible aux aides suivantes :**

→ CITE pour TPE et PME

→ CEE



## Duoflex

Centrale double flux haut rendement  
à échangeur à contre-courant



- Solution économique disponible en versions V et H
- Moteurs EC
- Modulation de débit sur CO2 ou présence
- Communication GTB en option



**Duoflex est éligible  
aux aides suivantes :**

→ CITE pour TPE et PME

→ CEE



## Nova HR / HR Max

Double flux haut rendement décentralisées



- Nova HR : spécialement adaptée à la rénovation (compacte et économique)
- Nova HR MAX : hautes performances et face avant personnalisable.
- Régulation intégrée en standard :
- Gestion du freecooling
- Modulation de débit sur CO2 ou présence



**Nova est éligible  
aux aides suivantes :**

→ CITE pour TPE et PME

→ CEE

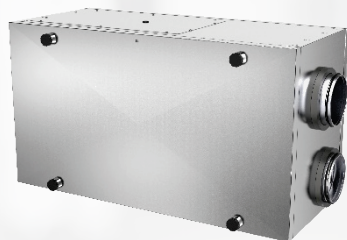




## Roto H & V

Centrales double flux haut rendement à échangeur rotatif

- Haute efficacité énergétique
- Installation et maintenance simplifiée
- Régulation intégrée



Roto est éligible  
aux aides suivantes :

→ CITE pour TPE et PME

→ CEE



## Rotatech V

### Centrales double flux haut rendement



- Facilité de mise en service
- Intégration aisée en neuf et en rénovation
- Solutions Haute Performance
- Qualité d'air intérieure renforcée
- Modulation de débit



Rotatech est éligible  
aux aides suivantes :

→ CITE pour TPE et PME

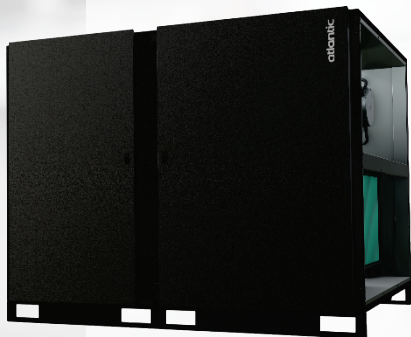
→ CEE



Sortie XL2  
S2 2021

# Rotatech XL / XL2

## Centrales double flux haut rendement



Rotatech XL2

- Solution haute performance
- Qualité d'air intérieure optimale
- Construction haut de gamme
- Sécurité : système de fermeture breveté.



Rotatech XL



Les Rotatech XL sont éligibles  
aux aides suivantes :

→ CITE pour TPE et PME

→ CEE



## Ultimio

Centrales compactes DF HR Plug & Play - échangeur rotatif et échangeur à plaques.



- Récupérateurs certifiés Eurovent
- Solutions Plug Fan et moteur EC
- Régulations avec fonction économies d'énergie
- Qualité d'air intérieure renforcée
- Etanchéité classée L1 en pression et dépression
- Niveau acoustique faible
- Maintenance facilitée et installation simplifiée.



**Ultimio est éligible aux aides suivantes :**

→ CITE pour TPE et PME

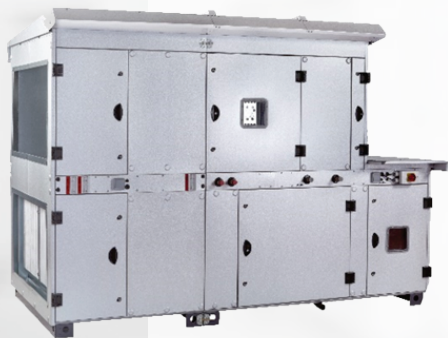
→ CEE





## Composio

Centrales simple flux / double flux  
haut rendement sur mesure.



- Solution ultra modulaire
- Récupération d'énergie maximisée :  
3 systèmes d'échangeurs de chaleur au choix
- Qualité d'air intérieur renforcée
- Carrosserie autoportante garantissant une parfaite étanchéité et réduisant les ponts thermiques
- Gamme certifiée Eurovent
- Maintenance facilitée



**Composio est éligible  
aux aides suivantes :**

→ CITE pour TPE et PME

→ CEE



## Serencio P UP

Centrale double flux VMC nouvelle génération  
échangeur contre courant, 4 piquages  
verticaux



- Faible empreinte au sol
- NF EN 1886 D2 L2 F8 T3 TB2
- Echangeur contre courant certifié Eurovent
- Régulation intégrée en standard :
- Modulation de débit sur CO2 ou présence



**Serencio P UP est éligible  
aux aides suivantes :**

→ CITE pour TPE et PME

→ CEE



Sortie  
S2 2021

## Serencio P

Centrale double flux VMC nouvelle génération  
4 x piquages horizontaux



- Fabrication haute qualité
- Conception axée sur l'ergonomie d'installation et d'utilisation
- NF EN 1886 D2 L2 F9 T3 TB3
- Echangeur contre courant certifié Eurovent
- Régulation intégrée en standard :
- Modulation de débit sur CO2 ou présence



**Serencio P est éligible  
aux aides suivantes :**

→ CITE pour TPE et PME

→ CEE



Sortie  
S2 2021

## Serencio R UP

Centrale double flux VMC nouvelle génération  
- échangeur à roue, 4 piquages verticaux



- Faible empreinte au sol
- NF EN 1886 D2 L2 F8 T3 TB2
- Echangeur rotatif certifié Eurovent
  
- Régulation intégrée en standard :
- Modulation de débit sur CO2 ou présence



**Serencio R UP est éligible  
aux aides suivantes :**

→ CITE pour TPE et PME

→ CEE





Sortie  
S2 2021

## Mural Kazendo R32



- Fonctions de purification et filtration de l'air
- Confort acoustique (très faible niveau sonore)
- Economie d'énergie avec détection de présence intelligente de série
- Design moderne avec ses lignes arrondies
- Connectivité : pilotage à distance



**Le mural Kazendo est éligible  
aux aides suivantes :**

→ CEE



# Muraux Takao – Line, M3, M2, M1

## R32



Takao Line



Takao M3



Takao M2



Takao M1

- Design élégant et moderne
- Économies d'énergie
- Confort acoustique
- Confort toutes saisons
- Adaptabilité



Les Muraux Takao sont éligibles  
aux aides suivantes :

→ CEE



## Mural Zenkeo

R32



- Connectivité grâce au module Wi-Fi intégré
- Économies d'énergie
- Confort acoustique
- Confort toutes saisons
- Adaptabilité



---

**Le mural Zenkeo est éligible  
aux aides suivantes :**

---

→ CEE



## Mural Dojo Eco

R32



- Confort acoustique
- Économies d'énergie
- Confort toutes saisons



---

Le mural Dojo Eco est éligible  
aux aides suivantes :

---

→ CEE





## Mural LMCE

R410A



- Confort acoustique
- Economies d'énergie
- Confort en toutes saisons
- Adaptabilité



Le mural LMCE est éligible  
aux aides suivantes :

→ CEE



Sortie  
S1 2021

## Console compacte

R32



- Confort acoustique
- Économies d'énergie
- Confort toutes saisons
- Adaptabilité



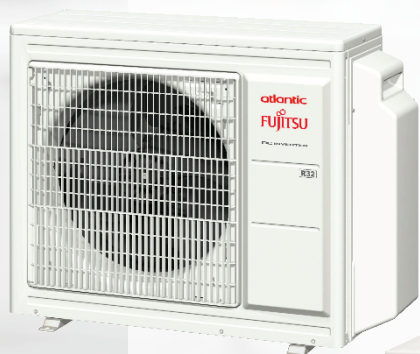
La Console compacte est éligible  
aux aides suivantes :

→ CEE



Sortie R32  
S1 2021

## Multi-splits Atlantic-Fujitsu R32 / R410A



- Economies d'énergie
- Esthétique adaptée à la pièce
- Confort toutes saisons



Les Multi-Splits Atlantic-Fujitsu sont éligibles aux aides suivantes :

→ CEE\*

\*Selon modèle



Sortie  
S2 2021

## Multi-splits Atlantic R32



- Gamme économique : compatible avec l'unité intérieure murale Zenkeo.
- Economies d'énergie
- Confort toutes saisons
- Intégration simplifiée



**Les Multi-Splits Atlantic sont éligibles aux aides suivantes :**

→ CEE





## Shogun

Solution de régulation de la température  
pièce par pièce

- Confort thermique sur mesure
- Pilotage et programmation à distance
- Haute technologie
- Efficacité et économies d'énergie
- Ultra discrète et silencieuse



Shogun est éligible  
aux aides suivantes :

→ TVA à taux réduit\*

→ Eco PTZ\*\*

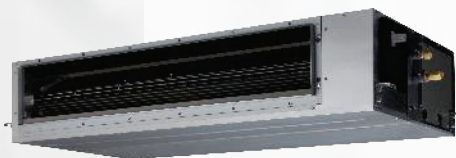
\* Entre dans la dépense « appareil de  
régulation de chauffage »

\*\* Selon conditions



## Gainables Confort Plus

R32



- Confort acoustique
- Économies d'énergie
- Discrétion : pas d'unité intérieure apparente
- Confort optimal pièce par pièce lorsqu'il est associé à une solution Shogun
- Installation simplifiée



**Le Gainable Confort Plus est éligible aux aides suivantes :**

→ CEE\*

\*Selon modèle



# Gainables Confort Compacts

R32 - R410A



- Confort acoustique
- Économies d'énergie
- Discrétion : pas d'unité intérieure apparente
- Confort optimal pièce par pièce lorsqu'il est associé à une solution Shogun
- Installation simplifiée



Le Gainable Confort Compact est éligible aux aides suivantes :

→ CEE\*

\*Selon modèle



# Gainables Confort

R32 - R410A



- Confort acoustique
- Économies d'énergie
- Discrétion : pas d'unité intérieure apparente
- Confort optimal pièce par pièce lorsqu'il est associé à une solution Shogun
- Installation simplifiée



Le Gainable Confort est éligible aux aides suivantes :

→ CEE\*

\*Selon modèle





# Nature des travaux par type de foyer

En 2021, le dispositif MaPrimeRénov' s'étend aux foyers intermédiaires et supérieurs. Tous les foyers sont ainsi caractérisés par une couleur qui précise la nature des travaux éligibles.



## Foyers très modestes

Changer mon système de chauffage

Faire isoler ma maison

Installer une ventilation

Rénovation globale et bonus



## Foyers modestes

Changer mon système de chauffage

Faire isoler ma maison

Installer une ventilation

Rénovation globale et bonus



## Foyers intermédiaires

Changer mon système de chauffage

Faire isoler ma maison

Installer une ventilation

Rénovation globale et bonus



## Foyers supérieurs





Faire isoler ma maison

Rénovation globale et bonus



## Détail des primes disponibles

En 2021, le dispositif MaPrimeRénov' valorise particulièrement l'approche rénovation globale. Le tableau ci-dessous détaille l'ensemble des primes bonus disponibles:

Rénovation globale et bonus	Forfait Ma Prime Renov'			
	 <b>MaPrimeRénov'Bleu</b> <small>Mieux chez moi, mieux pour la planète</small>	 <b>MaPrimeRénov'Jaune</b> <small>Mieux chez moi, mieux pour la planète</small>	 <b>MaPrimeRénov'Violet</b> <small>Mieux chez moi, mieux pour la planète</small>	 <b>MaPrimeRénov'Rose</b> <small>Mieux chez moi, mieux pour la planète</small>
Rénovation globale -25% en Ep (bleu et jaune) -55% en Ep (violet et rose)	Solliciter l'ANAH avec l'aide « Habiter Mieux Sérénité »		7 000 €	3 500 €
Bonus sortie de passoire (sortie des étiquettes énergie F et G)	1 500 €	1 500 €	1 000 €	500 €
Bonus Bâtiment BBC	1 500 €	1 500 €	1 000 €	500 €
Accompagnement audit énergétique	500 €	400 €	300 €	-



# Plafonds de ressources établis par l'ANAH pour l'année 2021

Calcul sur les revenus N-1 ou N-2

Nombre de personnes composant le ménage	Plafonds de ressources pour les ménages très modestes		Plafonds de ressources pour les ménages modestes		Plafonds de ressources pour les ménages intermédiaires		Plafonds de ressources pour les ménages supérieurs	
	en Île de France*	pour les autres régions*	en Île de France*	pour les autres régions*	en Île de France*	pour les autres régions*	en Île de France*	pour les autres régions*
1	20 593 €	14 879 €	25 068 €	19 074 €	38 184 €	29 148 €	> 38 184 €	> 29 148 €
2	30 225 €	21 760 €	36 792 €	27 896 €	56 130 €	42 848 €	> 56 130 €	> 42 848 €
3	36 297 €	26 170 €	44 188 €	33 547 €	67 685 €	51 592 €	> 67 685 €	> 51 592 €
4	42 381 €	30 572 €	51 597 €	39 192 €	79 041 €	60 336 €	> 79 041 €	> 60 336 €
5	48 488 €	34 993 €	59 026 €	44 860 €	90 496 €	69 081 €	> 90 496 €	> 69 081 €
Par personne supplémentaire	+ 6 096 €	+ 4 412 €	+ 7 422 €	+ 5 651 €	+ 11 455 €	+ 8 744 €	+ 11 455 €	+ 8 744 €

\* Source : MaPrimeRénov' Présentation détaillée.pdf, site du Ministère des Finances..



## Critères d'éligibilité des produits

### Chauffe-eau thermodynamique

Pour être éligibles, les chauffe-eau thermodynamiques doivent respecter les critères suivants :

- Efficacité énergétique  $\geq 65$  pour un profil de sous tirage de classe M
- Efficacité  $\geq 75$  pour une classe L
- Efficacité  $\geq 80$  pour une classe XL
- Efficacité  $\geq 95$  pour une classe XXL



▶ Gamme Aquacosy AV/SV

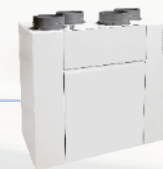
### Ventilation double-Flux auto et hygroréglable

Pour être éligibles, les VMC double-flux auto et hygroréglables doivent respecter les critères suivants :

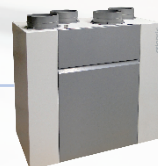
- Caisson de ventilation de classe A ou supérieure
- Efficacité de l'échangeur  $\geq 85\%$   
Certifié NF205 ou équivalent



▶ Duocosy HR HY



▶ Optimocosy HR Access



▶ Optimocosy HR Plus





## Quelles démarches pour bénéficier de l'aide ?

Pour faire la demande de prime et simuler ses aides, rendez-vous sur [www.maprimerenov.gouv.fr](http://www.maprimerenov.gouv.fr)

1

Créez votre compte en ligne sur :  
[www.maprimerenov.gouv.fr](http://www.maprimerenov.gouv.fr)  
et transmettez le devis de votre artisan RGE **non signé.**



2

Vous obtenez une 1<sup>ère</sup> estimation.



3

Vous recevez par email la confirmation de l'acceptation de votre dossier.



4

À la fin des travaux, transmettez la facture de l'artisan RGE via votre compte personnel. L'aide vous est versée sous 4 mois maximum, par virement.





## Montant en fonction des zones géographiques

**NOTA** : ces montants sont valables uniquement pour la ventilation double flux et ne peuvent être considérés valables pour les autres produits du pôle.



Min\* ≤ prime CEE ≤ Max\*\* :

- Zone H1  
71 € ≤ prime CEE ≤ 381 €
- Zone H2  
59 € ≤ prime CEE ≤ 312 €
- Zone H3  
39 € ≤ prime CEE ≤ 208 €

Exemple pour une Maison Individuelle de 100 m<sup>2</sup> :

- Zone H1  
prime CEE = 238 €
- Zone H2  
prime CEE = 195 €
- Zone H3  
prime CEE = 130 €

\*Maison Individuelle de moins de 35 m<sup>2</sup>

\*\*Maison Individuelle de plus de 130 m<sup>2</sup>



## Critères d'éligibilité des produits

### VMC simple flux hygroréglable

Pour être éligibles, les VMC simple flux hygroréglables doivent respecter les critères suivants :

- Avis technique SF Hygro MI
- Classe énergétique du caisson : B ou supérieure
- Puissance  $\leq 15$  W-Th-C en configuration T4 (1 SDB + 1 WC)



▶ Hygrocosy BC



▶ Hygrocosy BC Flex/Flex+

- Avis technique SF Hygro LC

▶ Cosmos



▶ Comète



▶ Copernic





# Critères d'éligibilité des produits

## PAC Air-Air

Pour être éligibles, les PAC Air-Air doivent respecter les critères suivants :

- Puissance nominale froid  $\leq 12$  kW
- Attestation de SCOP  $> 3,9$







## Critères d'éligibilité des produits

### VMC DF auto et hygroréglable

Pour être éligibles, les VMC DF auto et hygroréglables doivent respecter les critères suivants :

- Classe énergétique du caisson : A ou supérieure
- Efficacité échangeur  $\geq 85\%$  certifiée



▶ Duocosy HR HY

▶ Optimocosy HR Plus



▶ Optimocosy HR Access

### Chauffe-eau thermodynamique

Pour être éligibles, les chauffe-eau thermodynamiques doivent respecter les critères suivants :

- COP  $> 2,5$



▶ Gamme Aquacosy AV/SV



# Critères d'éligibilité des produits

## VMC simple flux tertiaire

Pour être éligibles, les VMC simple flux tertiaire doivent respecter le critère suivant :

- Puissance centrale  $\leq 0,30 \text{ W}/(\text{m}^3/\text{h})$  au débit nominal
- Vérifier la consommation du ventilateur en fonction du point de fonctionnement du caisson



Les variateurs de vitesse sur moteur asynchrone sont éligibles



→ Ils doivent équiper un moteur d'une puissance nominale moteur  $\leq 3 \text{ MW}$

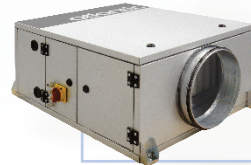


▶ Copernic H

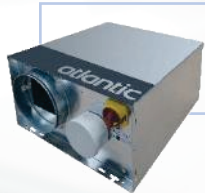
▶ Critair EC



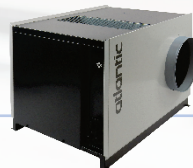
▶ Critair Max



▶ Critair TA



▶ Critair EC Silence



▶ Comète (si usage hygro)



▶ Cosmos (si usage hygro)



# Critères d'éligibilité des produits

## Centrale double flux tertiaire

Pour être éligibles, les centrales double flux tertiaires doivent respecter les critères suivants :

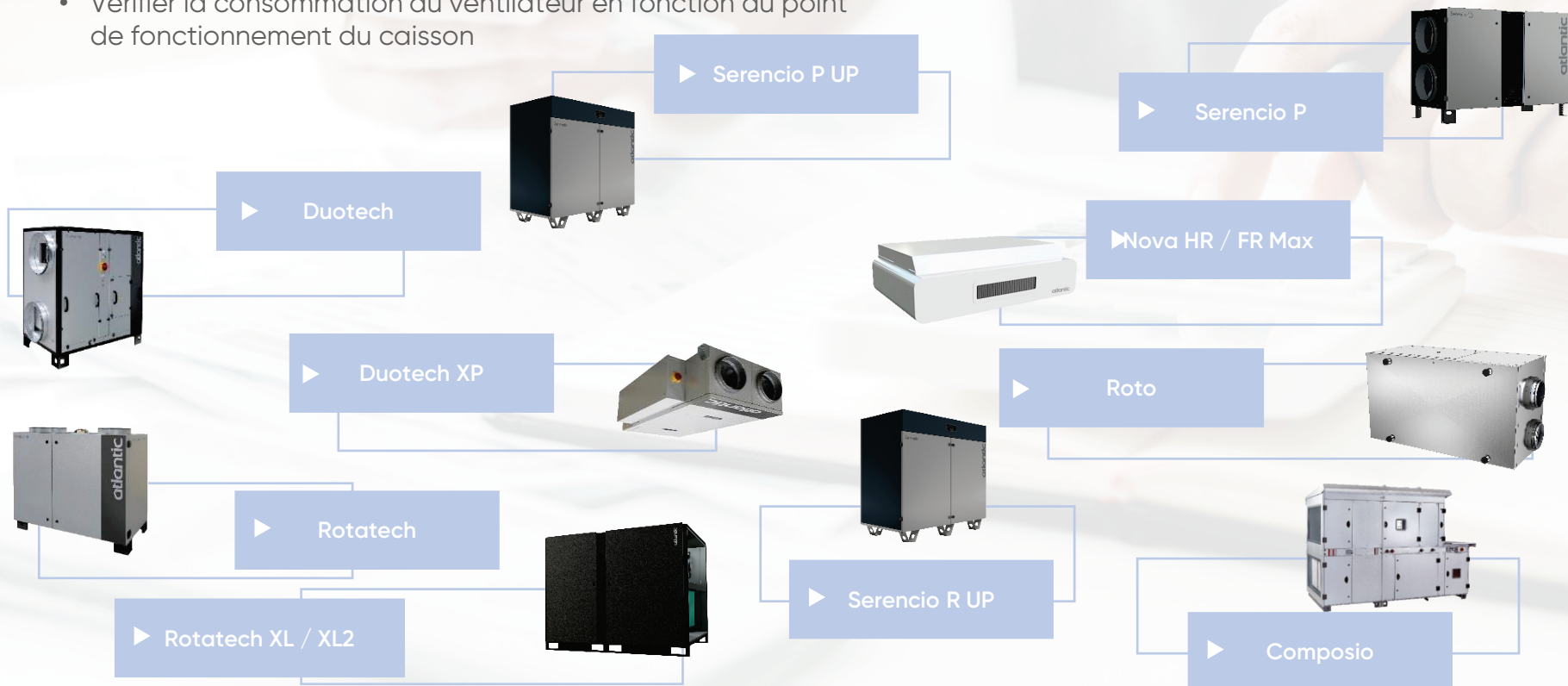
- Efficacité de l'échangeur  $\geq 75\%$  selon EN 308
- Puissance par ventilateur  $\leq 0,35 \text{ W}/(\text{m}^3/\text{h})$  au débit nominal
- Vérifier la consommation du ventilateur en fonction du point de fonctionnement du caisson



Les variateurs de vitesse sur moteur asynchrone sont éligibles



→ Ils doivent équiper un moteur d'une puissance nominale moteur  $\leq 3 \text{ MW}$





## Quelles démarches pour bénéficier de l'aide ?

1

Choisissez votre organisme obligé (pas nécessairement votre fournisseur d'énergie) qui vous versera la prime.



2

Remplissez un dossier auprès de celui-ci et acceptez son offre avant d'avoir signé le devis des travaux avec le professionnel choisi.



3

Signez le devis du professionnel avec lequel vous souhaitez travailler seulement après l'étape précédente.



4

Faites réaliser les travaux par le professionnel que vous avez choisi (celui-ci devra être RGE pour certains travaux). Sa facture devra être très détaillée (voir les éléments sur le site du ministère de la transition écologique).



5

Envoyez à votre obligé tous les justificatifs qu'il vous demandera.



6

Une fois votre dossier traité, vous recevrez votre prime selon les modalités, montants, et délais indiqués par votre organisme obligé







# Critères d'éligibilité des produits

## Chauffe-eau thermodynamique

Pour être éligibles, les chauffe-eau thermodynamiques doivent respecter les critères suivants :

- Efficacité énergétique  $\geq 65$  pour un profil de sous tirage de classe M
- Efficacité  $\geq 75$  pour une classe L
- Efficacité  $\geq 80$  pour une classe XL
- Efficacité  $\geq 95$  pour une classe XXL



► Gamme Aquacosy AV/SV

## Solution de régulation de chauffage

Pour être éligibles, les systèmes de régulation de chauffage doivent respecter les critères suivants :

- Régulation centrale : thermostat ou fonction de la température extérieure avec horloge de programmation ou programmeur mono ou multizones
- Régulations individuelles terminales des émetteurs de chaleur
- Système de limitation de la puissance électrique du chauffage électrique en fonction de la température extérieure
- Systèmes gestionnaires d'énergie ou de délestage de puissance du chauffage électrique (arrêt temporaire en cas de dépassement de la puissance souscrite).



► Solution Shogun



## Ventilation simple et double-flux

→ Ces produits peuvent bénéficier du taux à 5,5% sous réserve d'être associés à d'autres travaux principaux (chauffage, isolation...)

▼  
Duocosy  
HR HY

▼  
Optimocosy

▼  
Hygrocosy

Autocosy et  
Primocosy sont  
également éligibles



## Quelles démarches pour bénéficier de l'aide ?

1

L'entreprise vous facturant les travaux vous fait signer une attestation permettant de certifier l'âge du bâtiment ainsi que la nature des travaux.



2

Ladite société procède alors directement à l'application du taux correspondant.





## Critères d'éligibilité des produits

### Chauffe-eau thermodynamique

Pour être éligibles, les chauffe-eau thermodynamiques doivent respecter les critères suivants :

- Efficacité énergétique saisonnière  $\geq 126\%$  en basse température
- Efficacité énergétique saisonnière  $\geq 111\%$  en moyenne ou haute température



▶ Gamme Aquacosy AV/SV

### Solution de régulation de chauffage\*

Pour être éligibles, les systèmes de régulation de chauffage doivent respecter les critères suivants :

- Régulation centrale : thermostat ou fonction de la température extérieure avec horloge de programmation ou programmateur mono ou multizones
- Régulations individuelles terminales des émetteurs de chaleur
- Système de limitation de la puissance électrique du chauffage électrique en fonction de la température extérieure
- Systèmes gestionnaires d'énergie ou de délestage de puissance du chauffage électrique (arrêt temporaire en cas de dépassement de la puissance souscrite).



▶ Solution Shogun

\* Fait partie des travaux complémentaires ne pouvant être considérés comme une action du bouquet de travaux.



## Quelles démarches pour bénéficier de l'aide ?

1

Identifiez les travaux à réaliser : les conseillers FAIRE sont à votre disposition pour vous accompagner dans votre projet de rénovation énergétique.



2

Faites appel à des professionnels RGE (« Reconnu Garant de l'environnement ») pour réaliser un ou plusieurs devis pour les travaux envisagés et remplissez le formulaire type « emprunteur ». Vous pouvez télécharger ce formulaire sur le site du ministère de la Cohésion des Territoires et des Relations avec les Collectivités territoriales.



3

Adressez-vous à votre propre banque en premier lieu, muni du formulaire type « emprunteur » complété et de tous les devis. Tous les établissements bancaires ne sont pas aptes à délivrer un Eco-PTZ. Seules les banques ayant signé une convention avec l'Etat pourront le proposer. Si votre banque refuse ce prêt, dirigez-vous alors vers d'autres établissements bancaires.



4

Une fois l'offre de prêt émise, vous disposez de 3 ans pour réaliser vos travaux.



5

À la fin des travaux, vous devez transmettre à la banque toutes les factures. Si la nature des travaux ou l'identité de l'entreprise ont évolué depuis l'accord de PTZ, vous devez également transmettre le formulaire « entreprises ». Vous pouvez télécharger ce formulaire sur le site du ministère de la Cohésion des Territoires et des Relations avec les Collectivités territoriales.







# Critères d'éligibilité des produits

## VMC simple flux tertiaire

Pour être éligibles, les VMC simple flux tertiaire doivent respecter le critère suivant :

- Puissance centrale  $\leq 0,30 \text{ W}/(\text{m}^3/\text{h})$  au débit nominal
- Vérifier la consommation du ventilateur en fonction du point de fonctionnement du caisson



Les variateurs de vitesse sur moteur asynchrone sont éligibles



→ Ils doivent équiper un moteur d'une puissance nominale moteur  $\leq 3 \text{ MW}$



▶ Copernic H

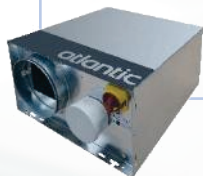
▶ Critair EC



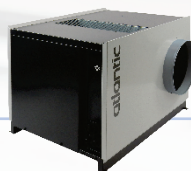
▶ Critair Max



▶ Critair TA



▶ Critair EC Silence



▶ Comète (si usage hygro)



▶ Cosmos (si usage hygro)



# Critères d'éligibilité des produits

## Centrale double flux tertiaire

Pour être éligibles, les centrales double flux tertiaires doivent respecter les critères suivants :

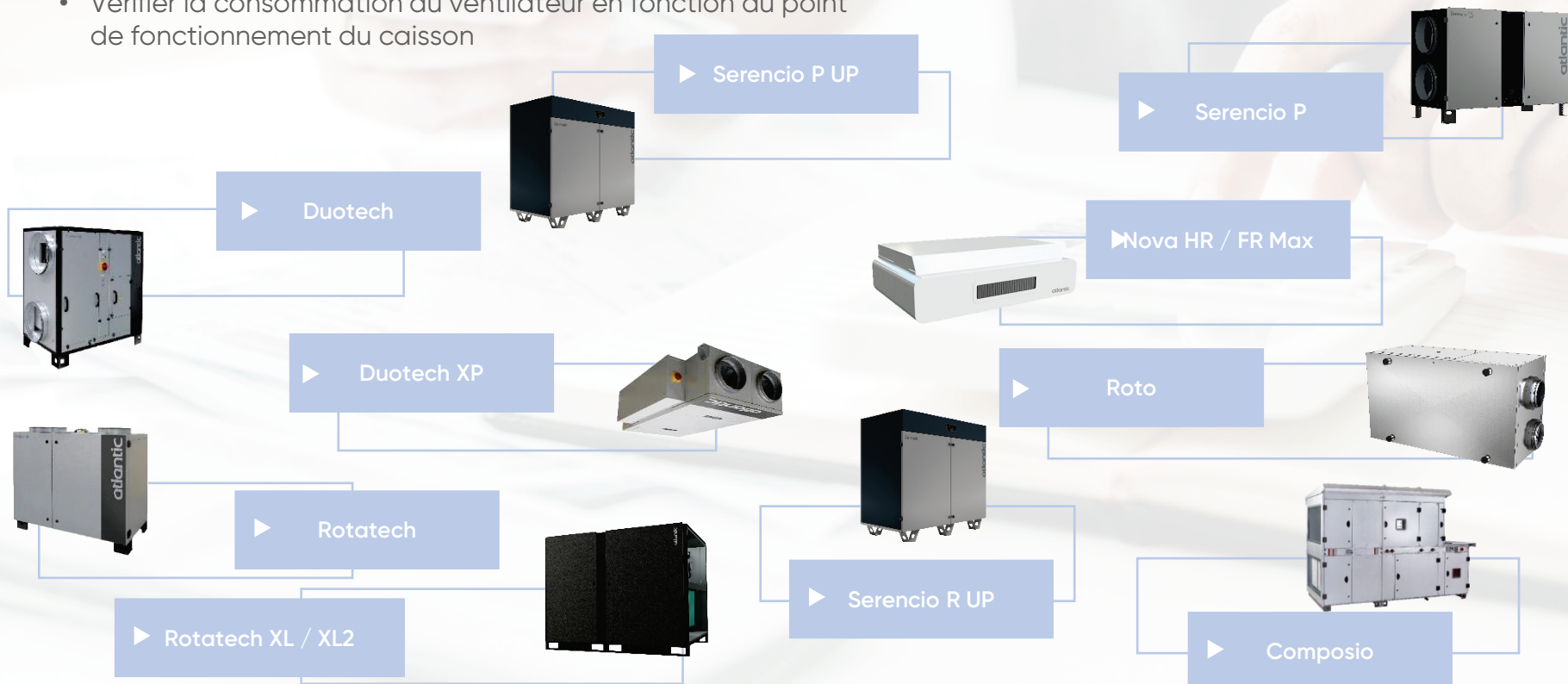
- Efficacité de l'échangeur  $\geq 75\%$  selon EN 308
- Puissance par ventilateur  $\leq 0,35 \text{ W}/(\text{m}^3/\text{h})$  au débit nominal
- Vérifier la consommation du ventilateur en fonction du point de fonctionnement du caisson



Les variateurs de vitesse sur moteur asynchrone sont éligibles



→ Ils doivent équiper un moteur d'une puissance nominale moteur  $\leq 3 \text{ MW}$



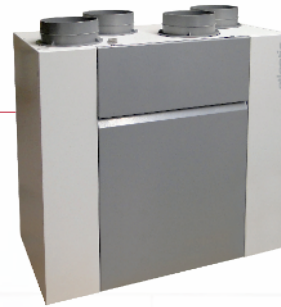


# Optimocosity HR Plus

Coût matériel + pose :

**6 000 € TTC**

TVA à 10% appliquée



Jusqu'à  
**4 404 €**  
de prime\*

Ménages très modestes	Ménages modestes	Ménages intermédiaires	Ménages supérieurs
<b>MA PRIME RENOV'</b>			
→ Voir les plafonds de ressources			
4 000 € de prime	3 000 € de prime	2 000 € de prime	-
<b>+ CEE précarité</b>	<b>+ CEE</b>	<b>+ CEE</b>	<b>+CEE</b>
404 € de prime	202 € de prime	202 € de prime	202 € de prime
<b>RESTE À CHARGE</b>			
<b>1 596 €</b>	<b>2 798 €</b>	<b>3 798 €</b>	<b>5 798 €</b>



**Optimocosity HR Plus est éligible aux aides suivantes :**

- TVA à 10%
- Ma Prime Renov'
- CEE
- Eco PTZ

**→ Le reste à charge peut être financé par un éco-PTZ.**

\*Estimations à titre d'exemple, au 16 octobre 2020



## Aquacosy 200 L

Coût matériel + pose :

**3 500 € TTC**

TVA à 5,5% appliquée

Jusqu'à  
**1 386 €**  
de prime\*



**Aquacosy 200 L est éligible aux aides suivantes :**

- TVA à 10%
- Ma Prime Renov'
- CEE
- Eco PTZ

**→ Le reste à charge peut être financé par un éco-PTZ.**

Ménages très modestes	Ménages modestes	Ménages intermédiaires	Ménages supérieurs
<b>MA PRIME RENOV'</b>			
→ Voir les plafonds de ressources			
1 200 € de prime	800 € de prime	400 € de prime	-
<b>+ CEE précarité</b>	<b>+ CEE</b>	<b>+ CEE</b>	<b>CEE</b>
186 € de prime	93 € de prime	93 € de prime	93 € de prime
<b>RESTE À CHARGE</b>			
<b>2 114 €</b>	<b>2 607€</b>	<b>3 007€</b>	<b>3 407€</b>

\*Estimations à titre d'exemple, au 16 octobre 2020





## Duotech XP 800 + Sonde CO2

Coût matériel + pose :

**4 500 € TTC**



CEE  
**1 056 €**  
de prime\*



**Duotech XP + Sonde CO2 sont éligibles aux aides suivantes :**

→ CEE

→ CITE pour TPE / PME

La société Connexion est propriétaire de bureaux situés à Bordeaux (Zone Climatique H2) et équipés d'un chauffage combustible.

Elle a choisi de faire installer une centrale double flux haut rendement de type Duotech XP avec une sonde CO2. La surface ventilée est de 400 m<sup>2</sup>.

Calcul selon fiche d'application BAT-TH-126  
 $830 \times 0,53 \times 400 \times 0,006^*$

\* kWhCumac = 0,006 €



# Gainable ARXG + Plénum Shogun

Coût matériel + pose :

**11 365 € TTC**

TVA à 5,5% appliquée



Jusqu'à  
**1 500 €**  
de prime\*\*



**La solution est éligible aux aides suivantes :**

- Gainable ARXG
- CEE (selon modèle)
  
- Plénum Shogun
- TVA à taux réduit
- Eco PTZ

Ménages très modestes	Autres Ménages
Pour des surfaces chauffées de 35 à 130 m <sup>2</sup> et en fonction de la zone thermique	
CEE précarité	CEE
Jusqu'à 1 500 € de prime	75 € de prime minimum*
<b>RESTE À CHARGE</b>	
<b>9 865 €</b>	<b>11 290 €</b>

\*calcul selon la fiche BAR-TH 129

\*\*Estimations à titre d'exemple, au 16 octobre 2020



## Mural Takao M2

Coût matériel + pose :

**2 000 € TTC**



CEE  
**191€**  
de prime\*

Monsieur et Madame Durant sont propriétaires d'une maison individuelle à Nantes (Zone Climatique H2).

Ils ont choisi de faire installer une climatisation de type Mural Takao M2 dont le SCOP\* est à 4,10. La surface chauffée se situe entre 35 et 60 m<sup>2</sup>.

Calcul selon fiche d'application BAT-TH-129  
63 700 x 0,5 x 0,006 \*\*

\*SCOP (Seasonal Coefficient of Performance) : coefficient de performance saisonnier

\*\* kWhCumac = 0,006 €



**Le Mural Takao M2 est éligible aux aides suivantes :**

→ CEE